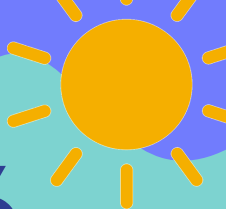


# CENTRI ESTIVI 2026



L'AMMINISTRAZIONE COMUNALE IN COLLABORAZIONE CON LE DIVERSE REALTÀ EDUCATIVE AGRATESI INTENDE GARANTIRE ALLE FAMIGLIE UN'ARTICOLATA PROPOSTA ESTIVA PER RAGAZZE/I RESIDENTI NELLA NOSTRA COMUNITÀ .

## ETA' 3-6 ANNI - CENTRO ESTIVO INFANZIA

GESTITO DA COOPERATIVA AERIS

SUL PLESSO SCOLASTICO DI VIA DON GNOCCHI

5 SETTIMANE: DAL 6 LUGLIO AL 7 AGOSTO

CAPIENZA MASSIMA 90 UTENTI A SETTIMANA (75 QUINTA SETTIMANA)

COSTO 70€ SETTIMANA + PASTO

<http://www.comune.agratebrianza.mb.it/>

## ETA' 6-14 ANNI - GIOCASPORT

IN COLLABORAZIONE CON CSA TENNIS AGRATE PRESSO IL CENTRO

SPORTIVO S. CATERINA E PLESSO SCOLASTICO DI VIA BATTISTI

DALL' 8 GIUGNO A 28 AGOSTO

CONVENZIONATO FINO AL 24 LUGLIO A 95€ SETTIMANA -PASTO INCLUSO

<https://www.tennisagrate.com/>

## ETA' 7-14 ANNI - ORATORIO ESTIVO

COMUNITÀ PASTORALE CASA DI BETANIA

ORATORIO PADRE CLEMENTE VISMARA - AGRATE BRIANZA

DAL 9 GIUGNO AL 3 LUGLIO

<http://www.cpcasadibetania.it/>

## ETA' 6-14 ANNI - YELLOW SUMMER CAMP

IN COLLABORAZIONE CON ASSOCIAZIONE CSA BASKET AGRATE

PLESSO SCOLASTICO DI PIAZZA TRIVULZIO (OMATE)

DAL 9 GIUGNO AL 27 GIUGNO

per info: [info@basketagrate.com](mailto:info@basketagrate.com)

SI RINGRAZIANO PER LA COLLABORAZIONE I GESTORI E I VOLONTARI COINVOLTI.

